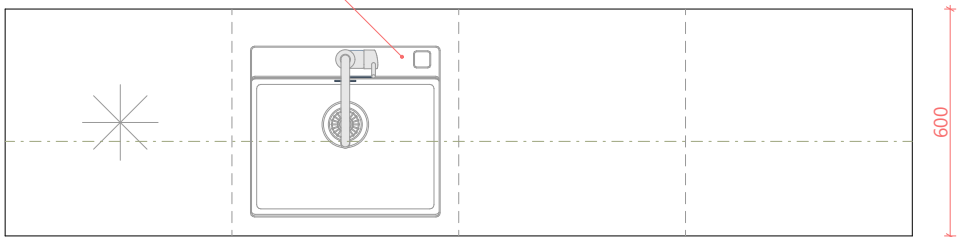


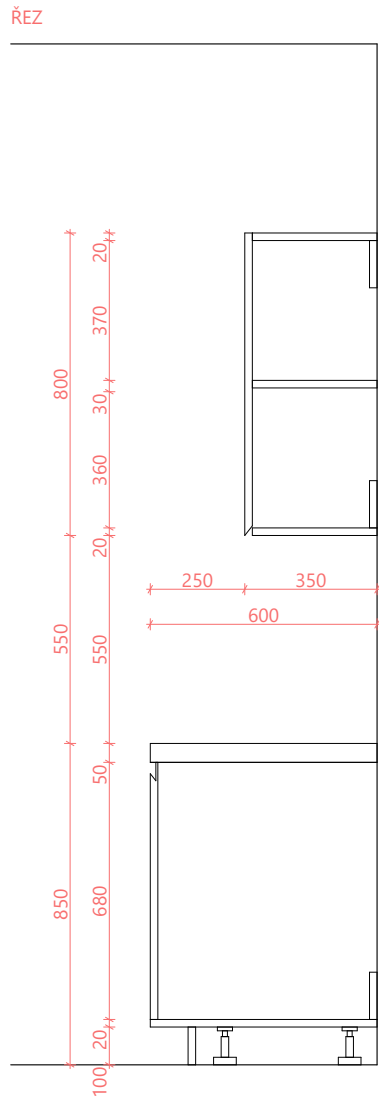
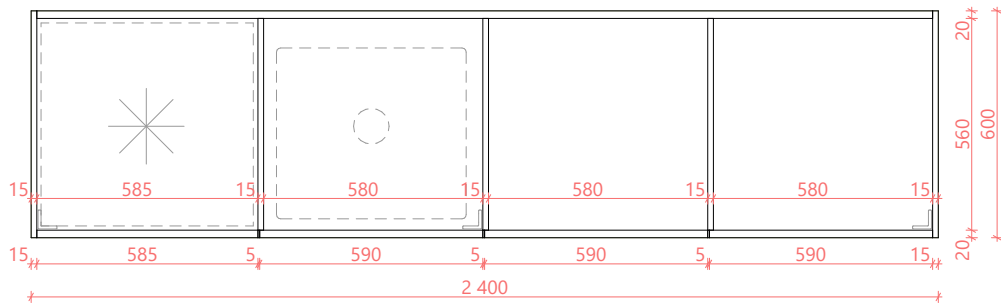
DŘEZOVÁ SKŘÍŇKA

4x ZÁSUVKA
s pomalým dojezdem

KUCHYŇSKÝ DŘEZ
bílý granitový, jednokomorový

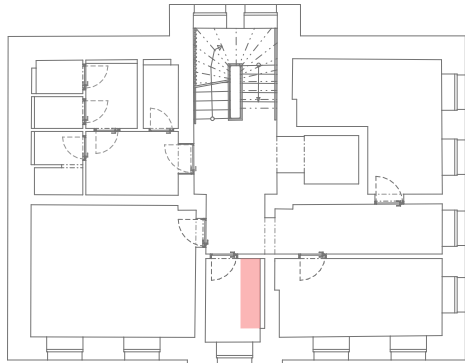
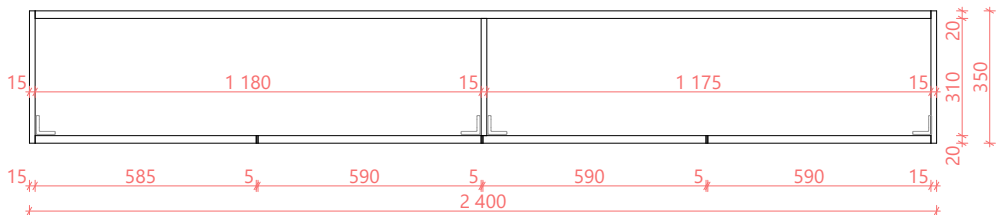


PŮDORYS SPODNÍCH SKŘÍŇK



KERAMICKÝ OBKLAD
50x200 mm, lesklá bílá
spára RAL 040 50 40
cihlová tmavá

PŮDORYS HORNÍCH SKŘÍŇK



Revitalizace autobusového nádraží ve Dvoře Králové nad Labem

investor

Město Dvůr Králové
nad Labem
Náměstí T.G. Masaryka 38
Dvůr Králové nad Labem, CZ
IČ: 00277819, DIČ: CZ 00277819
epodatelna@mudk.cz
datová schránka: mu5db26c

zhotovitel

M2AU s.r.o.
Údolní 222/5, Brno - město, 602 00, CZ
IČ: 14431734, DIČ: CZ14431734
info@m2au.cz, www.m2au.cz
datová schránka: v6zyzkf

projektant části

název části

D.701.6 Standardy interiéru

zodpovědný projektant

Ing. arch. Filip Musálek
ČKA 05273

vypracoval

Ing. arch. Filip Musálek
Ing. arch. Linda Obršálová
Ing. arch. David Helešic
Ing. arch. Šilvia Pajerová
Bc. Eliška Horáčková

razítko a podpis

číslo paré

název výkresu

2.03.01

KUCHYŇKA - nábytek

stupeň PD

DPS

Dokumentace pro provedení stavby

formát

A3 (420x297mm)

měřítko

1:20

datum

07/2025

Tento dokument požívá ochrany dle zákona č. 121/2000 Sb. (Autorský zákon). Originál tohoto výkresu a návrh řešení na něm zobrazený je majetkem autora. Tento výkres nesmí být - výjma zřejmého účelu, pro nějž byl pořízen - použitým způsobem nerespektujícím ustanovení Autorského zákona nebo dohodu klienta a hlavního architekta (autora) poskytnut třetí osobě.

Tento výkres nelze považovat za realizační, dílenskou či výrobní dokumentaci. Realizační dokumentaci ve specifikaci, detailu a statických posouzení nosných konstrukcí zpracovje dodavatel stavby a předloží autorskému dozoru k odsouhlasení. Veškeré rozměry nutno před započatím prací ověřit a zaměřit na stavbě!

Veškeré materiály, povrchové úpravy, profily a všechny detaily budou upřesněny a odsouhlaseny autorským dozorem na základě reálných vzorků předložených dodavatelem.

(m2au)